



សូមប្រុងប្រយ័ត្នជានិច្ច

ពិនិត្យសុវត្ថិភាពអគ្គិសនី



បិទស្លាកសញ្ញា
ដែលងាយយល់
នៅលើប្រអប់អគ្គិសនី



ពិនិត្យផ្នែកកញ្ចប់ខ្សែ
ភ្លើងដោយទៀងទាត់



បង្ការខូចខាតបរិក្ខារ
អគ្គិសនីដោយកណ្តុរ

មូលហេតុដែលចាំបាច់ កែលំអបរិស្ថានការងារ 01



របៀបសង្គ្រោះបន្ទាន់នៅពេលគ្រោះថ្នាក់ចម្រើនកើតឡើងនៅក្នុងចន្លោះបិទជិត 02

បម្រាម : ហាមចូលក្នុងកន្លែងបិទជិត ដោយគ្មានពាក់ប្រដាប់សុវត្ថិភាពដើម្បីសង្គ្រោះអ្នករងគ្រោះទោះប្រញាប់ប្រញាល់ក៏ដោយ



ទិន្នន័យសម្បុរ រំបែបជាង?

ក្រុមសុខភាពសុវត្ថិភាពកសិករ មន្ទីរវិទ្យាសាស្ត្រកសិកម្មជាតិ
មជ្ឈមណ្ឌលព័ត៌មានសុវត្ថិភាពសុខភាពកសិករ
<http://farmer.rda.go.kr>

ទឹកនៃងរួមធ្វើការដ៏សុវត្ថិភាព

គ្រប់គ្រងបរិស្ថានសម្រាប់ចញ្ជើមជ្រូក



សូមប្រតិបត្តិជានិច្ច

គ្រប់គ្រងសុខភាពរបស់អ្នកធ្វើការ



ក្រោយបញ្ចប់ការងារ
លាងជើងដៃ ឲ្យបានស្អាត



ខោអាវធ្វើការនោះ
រក្សាទុកនិងបោក
នៅកន្លែងដាច់ពីគ្នា



ជ្រើសតាំងថ្ងៃសម្រាក
ដោយទៀងទាត់



សូមប្រើប្រាស់

ទន្រ្ទឹងងាយស្រួល

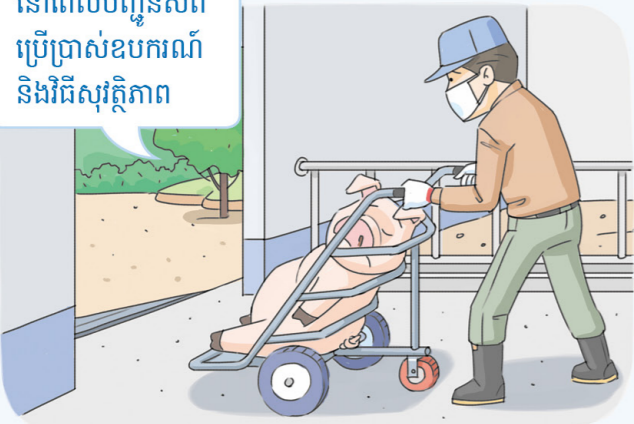
នៅពេលយូលជ្រូក ប្រើប្រាស់ស្បែកជើងសុវត្ថិភាព និងក្ដារយូល



ប្រើប្រាស់ ជើងទម្រង់ជ្រាល តាមផ្លូវចេញចូល



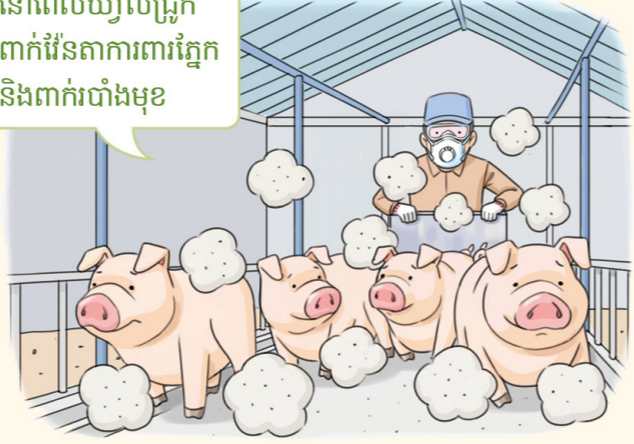
នៅពេលបញ្ជូនសព ប្រើប្រាស់ឧបករណ៍ និងវិធីសុវត្ថិភាព



សូមប្រតិបត្តិសូម្បីតែបំណុចនេះ

ពាក់ប្រដាប់ការពារផ្ទាល់ខ្លួន

នៅពេលយូលជ្រូក ពាក់វ៉ែនតាការពារភ្នែក និងពាក់របាំងមុខ



បង្ការការពារ គ្រោះថ្នាក់ពីមួលចាក់ថ្នាំ ពាក់ស្រោមដៃសុវត្ថិភាព



ពាក់ម៉ាស់បញ្ចូលខ្យល់ ពាក់ប្រដាប់ព្រមានហ្គាស ពាក់ប្រដាប់សុវត្ថិភាព



សូមកែលំអខ្លប់ខ្លួន

បង្ហាញដើម្បីការពារគ្រោះថ្នាក់ សុវត្ថិភាព



គ្រប់គ្រងនិងពិនិត្យ សមត្ថភាពបរិក្ខារបញ្ចូលខ្យល់ ដោយទៀងទាត់

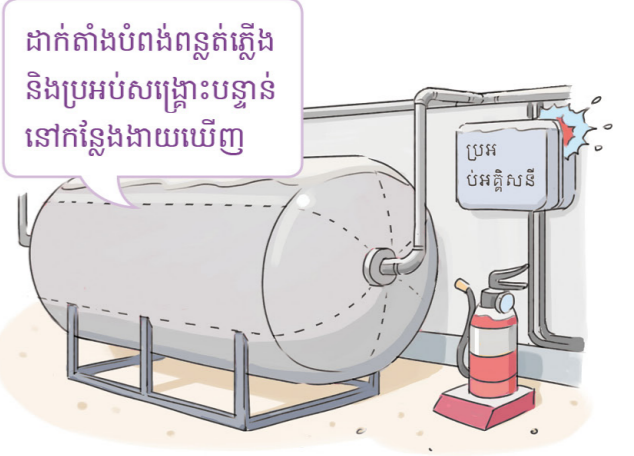
ដាក់ប្រដាប់បង្ការ លើម៉ាស៊ីនដែល មានគ្រោះថ្នាក់កិន



បិទស្តុកបង្ការ អិលតាម ជណ្ដើរ



បិទសញ្ញាបម្រាម នៅពេលធ្វើការ ចាត់តាំងអ្នកសង្កេតមើល



ដាក់តាំងបំពង់ពន្លត់ភ្លើង និងប្រអប់សង្ក្រាន់បន្ទាន់ នៅកន្លែងងាយឃើញ



រៀបរយកន្លែងធ្វើការ ធ្វើជាទម្លាប់ក្នុងជីវិត