



동·식물 검역안내

가축전염병 및 식물병해충의 국내 유입 방지를 위해
해외여행 후 입국시 **육류, 햄, 소시지, 육포 등 축산물과
망고, 라임과 같은 생과일은 반입이 금지됩니다.**

부득이하게 소지하신 경우 **여행자휴대품신고서에 체크하여
공항, 항만에 주재하는 검역본부로 신고**하시기 바랍니다.

휴대한 동물, 식물, 축산물, 농산물을 신고하지 않을 경우
최고 1,000만원의 과태료 부과



동·식물 등 검역을 받아야 하는 물품 ☒ 있음

- ㄱ. 동물
- ㄴ. 축산물 및 축산가공품(육포, 햄, 소시지, 치즈 등)
- ㄷ. 식물, 과일류, 채소류, 견과류, 종자, 흙 등
 - 가축전염병 발생국의 축산농가 방문자는
농림축산검역본부에 신고하시기 바랍니다.

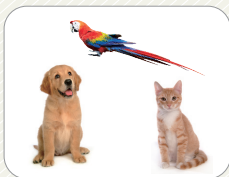


농림축산검역본부
Animal and Plant Quarantine Agency



반입 금지 품목

- 반려동물 개, 고양이, 애완동물 등
- 유가공품 우유, 치즈, 버터 등
- 육류 및 육가공품 쇠고기, 돼지고기, 닭고기, 소시지, 햄, 육포 등
- 동물의 생산품 녹용, 뼈, 깃털 등
- 알 및 알가공품 달걀, 조류알, 난백, 난분 등
- 반려동물 사료, 간식류 및 영양제 등

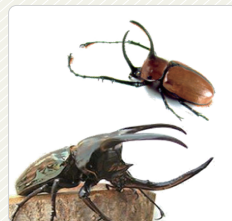


식물검역



반입 금지 식물

- 망고, 라임, 오렌지, 파파야, 사과, 고추, 풋콩 등 생과채류
- 감자, 고구마, 마, 껍데기가 붙은 호두
- 사과나무, 배나무, 포도나무 등 과수의 묘목·접수·삽수
- 흙, 흙이 부착된 식물, 살아있는 병해충, 잡초 종자 등



검역신고 및 문의

동·축산물 ☎ 1588-9060 / 식물 ☎ 054-912-0616



농림축산검역본부
Animal and Plant Quarantine Agency